

セキュリティを、もっと身近に 液晶タッチパネル式 ワイヤレスセキュリティカメラ



2タイプから選べます



バレット型



ドーム型

厳選された機能、
シンプルなお使い勝手

- 10.1 in ch
液晶モニター
サイズ
- 配線工事
必要なし
- 動体検知
機能つき
- 設定
ラクラク
- アプリ
連動OK
- 音声出力
可能
- デイモード
ナイトモード

point

1 設置費用は0円

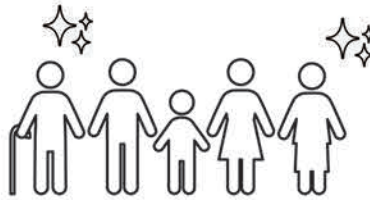


配線工事は
必要ありません

電源工事や配線工事は必要なく、
電源を挿すだけで自動接続されます

point

2 誰もが使いやすい

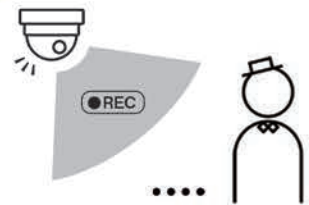


大きく見やすい
シンプルメニュー

本当に必要な機能に厳選した
誰もが使いやすいメニュー画面

point

3 動きを検知したら録画



動体検知機能で
省メモリ・省エネ

動きを捉えた瞬間から録画開始。
バッテリーやメモリ容量も最小限に

こんなご家庭へ
おすすめです!



新築時に防犯システムを入れなかったため、後付けしたい

→ ワイヤレスなので配線工事的必要なし&見た目もスッキリ!



小さな子どもやおじいちゃん・おばあちゃんも、カンタンに操作できるものがない

→ アイコンや大きな文字で使いやすいから、全世代におすすめ!



家から少し離れた駐車場・倉庫・畑も見守りたい

→ 障害物あり: 約30m / 障害物なし: 120m以上離れていても通信可

セキュリティを、もっと身近に

液晶タッチパネル式 ワイヤレスセキュリティカメラ



【NVR 本体】
KT-NVR3104W

型番	KT-NVR3104W
寸法 / 重量	270mm×165mm×30mm / 590g
解像度	1280×800
周辺環境	温度：-10～55°C、湿度：<90%
カメラ接続台数	最大 4 台
ドアベル接続台数	最大 2 台
録画機能	スケジュール録画、動体検知録画
アラーム入出力	入力：2ch / 出力：1ch
音声入出力	入力：マイク内蔵 / 出力：スピーカー内蔵
音声圧縮	G.711U
画像圧縮	H265/H264
HDD	SSD スロット有
SD カード	1×SD カードスロット、最大 512G サポート
USB インターフェース	1×USB 2.0
アプリケーション	TUYA APP
LCD	10.1-inch TFT LCD
定格電圧 / 消費電力	DC12V / <10W
付属品	壁取付用金具、スタンド、電源アダプター



【バレットタイプ】
KT-IPC204H



【ドームタイプ】
KT-IPC201DH

	【バレットタイプ】	【ドームタイプ】
型番	KT-IPC204H	KT-IPC201DH
寸法	80mm×220mm×100mm	Φ112×91.4mm
画角	77.8°	
最大解像度	1920×1080@20fps	
環境	温度：-30～60°C、湿度：<90%	温度：-20～50°C、湿度：<90%
デイ&ナイトモード	オート、白黒、カラー	
最低照度	カラー：0.01 Lux (F1.2) 黒白：0.0001 Lux (F1.2) 0 Lux with IR	カラー：0.1 Lux (F1.2) 黒白：0.05 Lux (F1.2) 0 Lux with IR
画像圧縮	H.265 Main profile / H.264 Main profile / M-JPEG	
センサー	1/2.9" 2.0M Pixel CMOS	
周波数	2.4G	
伝送距離	障害無し：120m 以上、障害有り：30m	
定格電圧	DC12V	

